

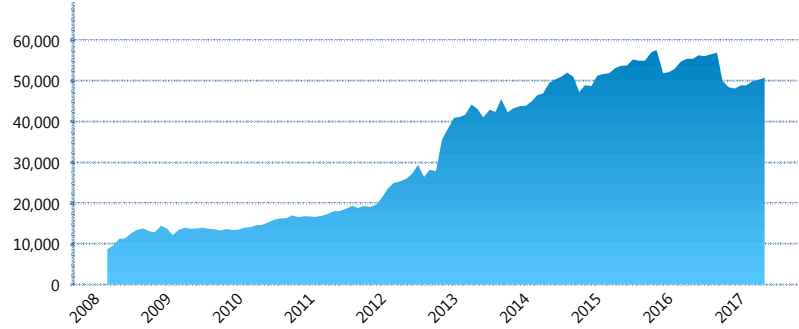
### I. INFORMACIÓN FINANCIERA

#### I) Detalles del Fondo

Detalles del Fondo	
Razón Social	Siefore Invercap IV, S. A. de C. V.
Inicio de Operaciones	03/03/2008
Tipo de Fondo	Básica
Clave Bolsa	INVER54
Activos Administrados *	50,829
ISIN	MX54IN4N0021
Comisión Anual	1.1%
Administrador	Afore Invercap S.A. de C.V.
Director General	Ing. Eduardo José Villarreal Morales
Presidente del Consejo	César Augusto Montemayor Zambrano

#### Activos Administrados \*

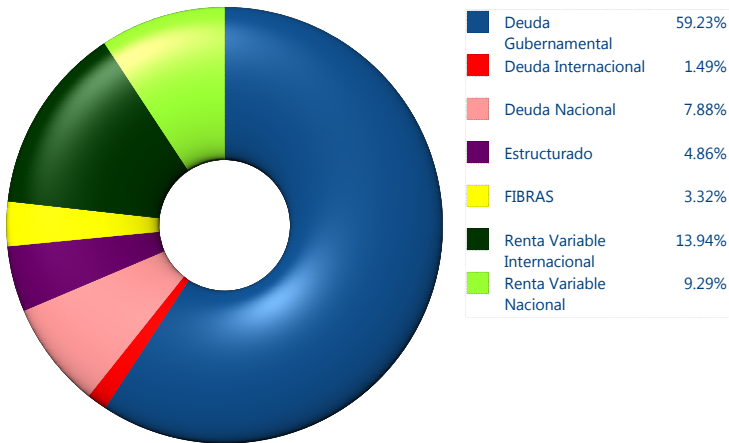
\$50,829



\*Cifras en millones de pesos

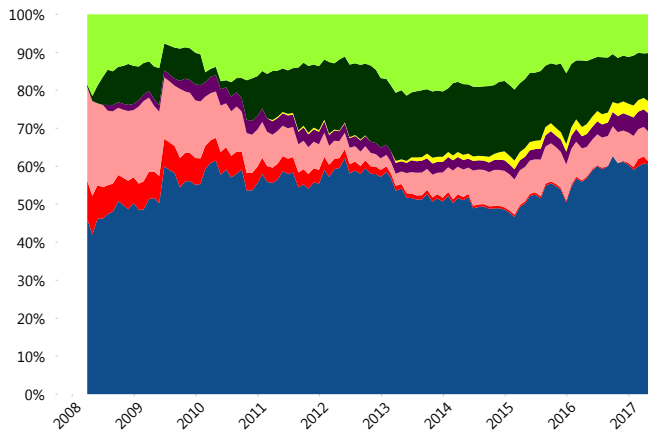
Contiene el efecto de fusiones, cortes transversales y transferencias por edad. Para mayor información consultar: <http://www.consar.gob.mx/gobmx/Aplicativo/Factsheets/EC/ECSAR.pdf>

#### II) Inversiones



Tipo de Instrumento	Invercap (SB4)	Sistema Básicas 4**
<b>Renta Variable Nacional</b>	Renta Variable Nacional 9.29%	7.55%
<b>Total</b>	<b>9.29%</b>	<b>7.55%</b>
<b>Renta Variable Internacional</b>	Renta Variable Internacional 13.94%	18.40%
<b>Total</b>	<b>13.94%</b>	<b>18.40%</b>
<b>Mercancías</b>	Mercancías 0.00%	0.27%
<b>Total</b>	<b>0.00%</b>	<b>0.27%</b>
<b>FIBRAS</b>	FIBRAS 3.32%	1.69%
<b>Total</b>	<b>3.32%</b>	<b>1.69%</b>
<b>Estructurado</b>	Estructurados 4.86%	4.85%
<b>Total</b>	<b>4.86%</b>	<b>4.85%</b>
<b>Deuda Nacional</b>	Alimentos 0.00%	0.35%
	Automotriz 0.00%	0.09%
	Banca de Desarrollo 0.00%	1.72%
	Bancario 0.55%	1.15%
	Bebidas 0.00%	0.27%
	Cemento 0.00%	0.06%
	Centros Comerciales 0.00%	0.11%
	Consumo 0.00%	0.19%
	Deuda CP 0.00%	0.01%
	Empresas Productivas del Estado 0.00%	2.20%
	Estados 0.51%	0.59%
	Europesos 4.13%	3.15%
	Grupos Industriales 0.44%	0.51%
	Infraestructura 1.46%	2.85%
	Otros 0.15%	0.91%
	Papel 0.00%	0.06%
Serv. Financieros 0.00%	0.44%	
Siderúrgica 0.00%	0.01%	
Telecom 0.58%	1.28%	
Transporte 0.00%	0.26%	
Vivienda 0.05%	1.38%	
<b>Total</b>	<b>7.88%</b>	<b>17.56%</b>
<b>Deuda Internacional</b>	Deuda Internacional 1.49%	1.09%
<b>Total</b>	<b>1.49%</b>	<b>1.09%</b>
<b>Deuda Gubernamental</b>	BONDESD 0.00%	0.58%
	BONOS 39.47%	15.32%
	BPA182 0.00%	0.03%
	CBIC 0.00%	2.80%
	CETES 1.78%	3.22%
	REPORTO 3.40%	3.03%
	UDIBONO 14.27%	22.48%
UMS 0.31%	1.15%	
<b>Total</b>	<b>59.23%</b>	<b>48.59%</b>
<b>Total</b>	<b>100.00%</b>	<b>100.00%</b>

#### Evolución de Inversiones



\*\*Considera las inversiones de todo el grupo de SIEFORES Básicas 4 Cifras al cierre de mayo de 2017

### III) Desempeño

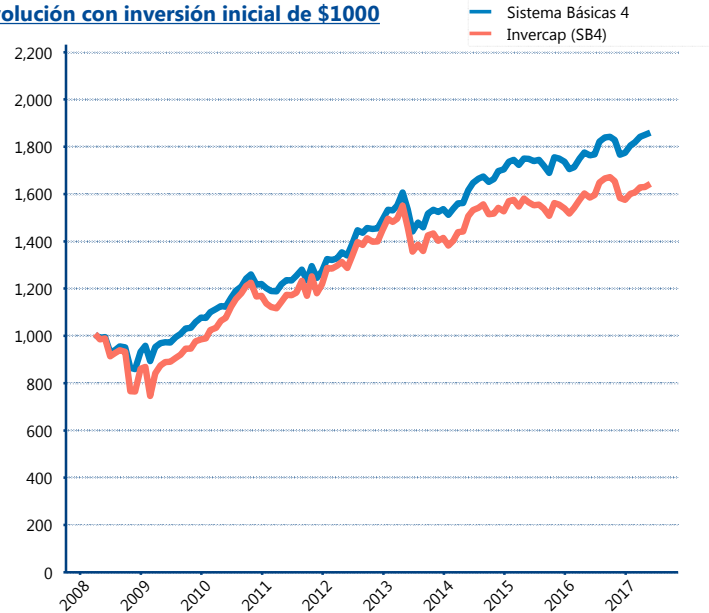
#### Rendimiento Bolsa

Tipo	Invercap (SB4)	Sistema Básicas 4
1 año	3.66%	5.28%
2 años	2.49%	3.02%
3 años	2.78%	4.57%
5 años	5.04%	6.71%

#### Indicador de Rendimiento Neto

Siefore	IRN %
Profuturo (SB4)	8.84%
SURA (SB4)	8.14%
Banamex (SB4)	7.86%
Metlife (SB4)	7.26%
PensionISSSTE (SB4)	7.12%
Principal (SB4)	7.09%
XXI-Banorte (SB4)	6.92%
Azteca (SB4)	6.88%
Coppel (SB4)	6.87%
<b>Invercap (SB4)</b>	<b>6.64%</b>
Inbursa (SB4)	5.50%
Promedio Simple	7.19 %
Promedio Ponderado	7.46 %

#### Evolución con inversión inicial de \$1000



Construido con el precio de la Siefore registrado en la Bolsa Mexicana de Valores

### IV) Medidas de sensibilidad y riesgos

#### Evolución del Plazo Promedio Ponderado

